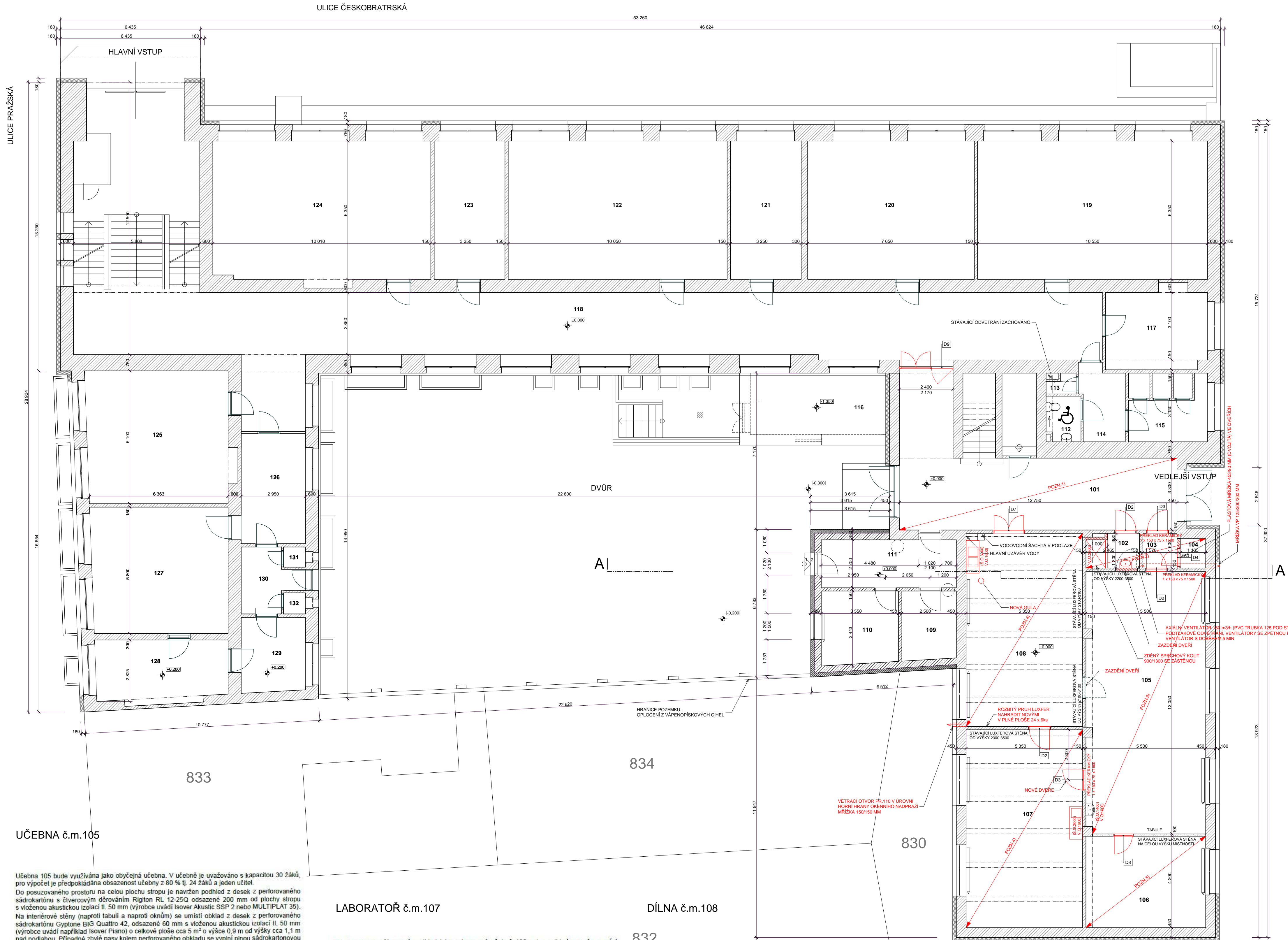


1. NADZEMNÍ PODLAŽÍ - NOVÝ STAV



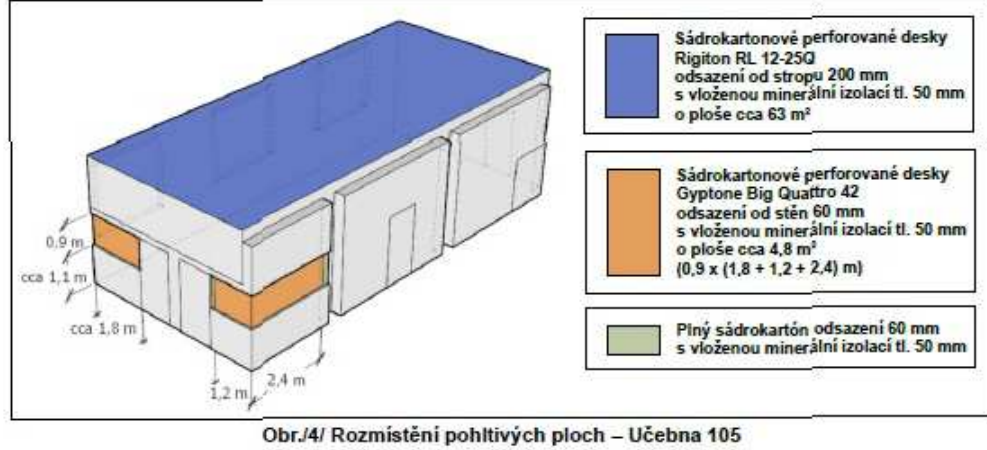
UČEBNA č.m.105

Učebna 105 bude využívána jako obyčejná učebna. V učebně je uvažováno s kapacitou 30 žáků, pro výpočet je předpokládána obsazenost učebny z 80 % tj. 24 žáků a jeden učitel.
Do posuzovaného prostoru na celou plochu stropu je navržen podhled z desek z perforovaného sádrokartónu s čtvercovým děrováním Rigiton RL 12-25Q odsazené 200 mm od plochy stropu s vloženou akustickou izolací tl. 50 mm (výrobce uvádí Isover Akustic SSP 2 nebo MULTIPLAT 35).
Na interiérové stěny (naproti tabuli a naproti oknům) se umístí obklad z desek z perforovaného sádrokartónu Gypstone BIG Quattro 42, odsazené 60 mm s vloženou akustickou izolací tl. 50 mm (výrobce uvádí například Isover Piano) o celkové ploše cca 5 m² o výšce 0,9 m od výšky cca 1,1 m nad podlahou. Případné zbylé pasy kolem perforované obkladu se vyplní jinou sádrokartonovou deskou s vloženou minerální izolací.
Ostatní povrchy jsou uvažovány jako odrazivé. Celá stěna s tabulí a část zadní stěny naproti tabuli jsou tvořeny luxfery.

Uvažované činitele pohltivosti navržených obkladů jsou uvedeny v následující tabulce.

Použité obklady	Střední kmitočet f (Hz) oktaevého pásma					
	125	250	500	1000	2000	4000
Podhled Rigiton RL 12-25Q odsazení od stropu 200 mm s vloženou akustickou izolací tl. 50 mm	0,70	0,85	0,85	0,90	0,85	0,90
Stěnový obklad Gypstone BIG Quattro 42 odsazení od stěn 60 mm s vloženou akustickou izolací tl. 50 mm	0,63	0,54	0,55	0,52	0,50	0,47

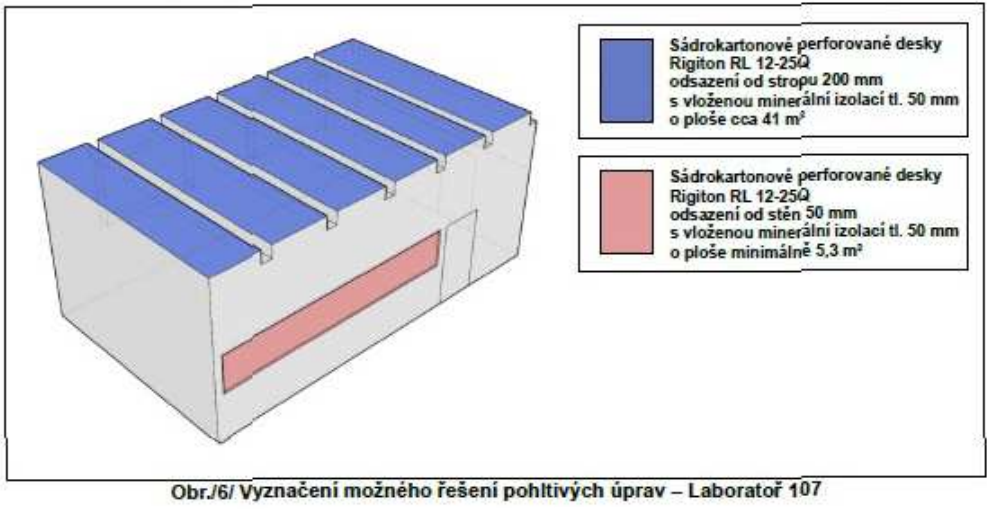
Tab./3/ Průběh činitele pohltivosti v oktaevových pásmech – Učebna 105



Obr./4/ Rozmístění pohltivých ploch – Učebna 105

LABORATOŘ č.m.107

Navrhujeme použít stejný podhled jako v kmenové učebně 105 a to podhled z perforovaných sádrokartonových desek s čtvercovým děrováním Rigiton RL 12-25Q s odsazením 200 mm od plochy stropu s vloženou akustickou izolací tl. 50 mm se středním činitelem zvukové pohltivosti $\alpha_w = 0,90$.
Podlahová plocha místnosti 107 je cca 52 m². Plocha podhledu mezi trámy, na kterou lze umístit pohltivý obklad ($\alpha_w = 0,90$), tvoří cca 41 m² pohltivého obkladu. Pro zajištění dostatečné pohltivé plochy v prostoru adekvátně k její celkové podlahové ploše navrhujeme přidat pohltivý obklad se středním činitelem zvukové pohltivosti $\alpha_w = 0,9$ na interiérovou stěnu s celkovou plochou minimálně 5,3 m² (či umístěný na libovolných jiných vnitřních konstrukcích v hodnoceném prostoru). Navrhujeme použít například stěnový obklad z desek z perforovaného sádrokartónu Rigiton RL 12-25Q odsazené 50 mm od plochy stěny s vloženou akustickou izolací tl. 50 mm se středním činitelem zvukové pohltivosti $\alpha_w = 0,90$, případně jiný obklad s $\alpha_w \geq 0,90$ (při dodržení potřebné minimální plochy obkladu). Pro lepší znázornění na následujícím obrázku je zobrazeno možné umístění pohltivých obkladů.

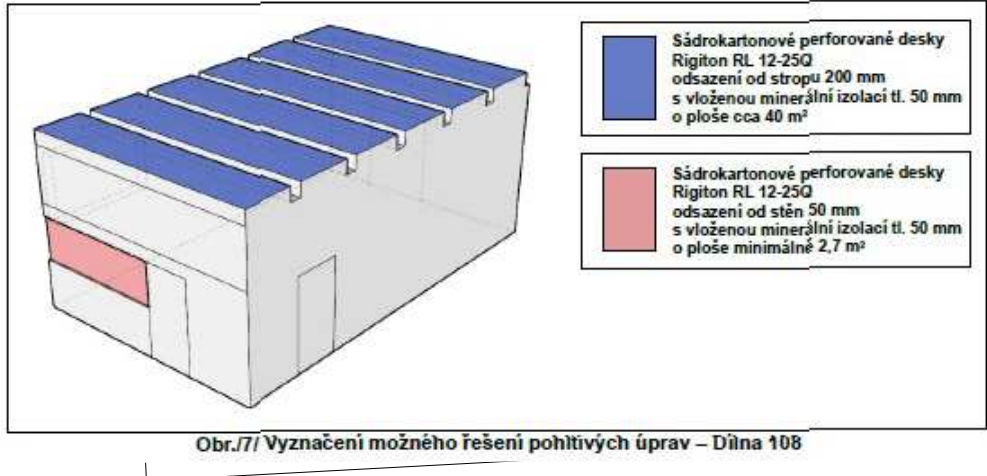


Obr./6/ Vyznačení možného řešení pohltivých úprav – Laboratoř 107

DÍLNA č.m.108

832

Navrhujeme použít stejný podhled jako v kmenové učebně 105 a to podhled z perforovaných sádrokartonových desek s čtvercovým děrováním Rigiton RL 12-25Q s odsazením 200 mm od plochy stropu s vloženou akustickou izolací tl. 50 mm se středním činitelem zvukové pohltivosti $\alpha_w = 0,90$.
Podlahová plocha místnosti 108 je cca 48 m². Plocha podhledu mezi trámy, na kterou lze umístit pohltivý obklad ($\alpha_w = 0,90$), tvoří cca 40 m² pohltivého obkladu. Pro zajištění dostatečné pohltivé plochy v prostoru adekvátně k její celkové podlahové ploše navrhujeme přidat pohltivý obklad se středním činitelem zvukové pohltivosti $\alpha_w = 0,9$ na interiérovou stěnu s celkovou plochou minimálně 2,7 m² (či umístěný na libovolných jiných vnitřních konstrukcích v hodnoceném prostoru). Navrhujeme použít například stěnový obklad z desek z perforovaného sádrokartónu Rigiton RL 12-25Q odsazené 50 mm od plochy stěny s vloženou akustickou izolací tl. 50 mm se středním činitelem zvukové pohltivosti $\alpha_w = 0,90$, případně jiný obklad s $\alpha_w \geq 0,90$ (při dodržení potřebné minimální plochy obkladu). Pro lepší znázornění na následujícím obrázku je zobrazeno možné umístění pohltivých obkladů.



Obr./7/ Vyznačení možného řešení pohltivých úprav – Dílna 108

VÝPIS MÍSTNOSTÍ 1.NP

OZNAČENÍ	ÚČEL MÍSTNOSTI	PLOCHA V m2	PODLAHOVÁ KRYTINA
101	CHODBA - PRŮJEZD	52,21	KERAMICKÁ DLAŽBA - NOVÁ
102	UMÝVÁRNA	4,46	KERAMICKÁ DLAŽBA - NOVÁ
103	PŘEDSÍŇKA	3,26	KERAMICKÁ DLAŽBA - NOVÁ
104	SKLAD	1,97	KERAMICKÁ DLAŽBA - NOVÁ
105	UČEBNA	66,31	PVC, STĚRKA - NOVÉ
106	SKLAD STAVEBNÍCH MATERIÁLŮ	23,05	KERAMICKÁ DLAŽBA - NOVÁ
107	LABORATOŘ	51,81	PVC, STĚRKA - NOVÉ
108	DÍLNA (PRAXE)	48,24	KERAMICKÁ DLAŽBA - NOVÁ
109	SKLAD	9,68	KERAMICKÁ DLAŽBA - STÁV.
110	DÍLNA	12,88	KERAMICKÁ DLAŽBA - STÁV.
111	CHODBA	14,10	KERAMICKÁ DLAŽBA - STÁV.
112	WC PRO INVALIDY	2,46	KERAMICKÁ DLAŽBA - STÁV.
113	KOMORA	1,88	KERAMICKÁ DLAŽBA - STÁV.
114	PŘEDSÍŇ	6,72	KERAMICKÁ DLAŽBA - STÁV.
115	WC CHLAPCI	7,25	KERAMICKÁ DLAŽBA - STÁV.
116	STROJOVNA VZT	18,06	BETON, STĚRKA - STÁV.
117	KABINET	15,91	VINYL, STĚRKA - NOVÉ
118	HALA	199,32	KERAMICKÁ DLAŽBA - STÁV.
119	UČEBNA	66,99	VINYL, STĚRKA - NOVÉ
120	UČEBNA	48,58	VINYL - STÁV.
121	KABINET	20,64	VINYL, STĚRKA - NOVÉ
122	UČEBNA	63,82	PVC - STÁV.
123	KABINET	20,64	PVC - STÁV.
124	UČEBNA	63,82	PVC - STÁV.
125	UČEBNA	39,33	PVC - STÁV.
126	CHODBA, ČAJOVÁ KUCHYŇKA	14,46	KERAMICKÁ DLAŽBA - NOVÁ
127	SBOROVNA	36,32	VINYL, STĚRKA - NOVÉ
128	SKLAD	16,22	KOBEREC - STÁV.
129	ARCHIV	10,32	PVC - STÁV.
130	CHODBA	6,35	KERAMICKÁ DLAŽBA - NOVÁ
131	WC	1,04	KERAMICKÁ DLAŽBA - NOVÁ
132	SPÍŽ	1,04	KERAMICKÁ DLAŽBA - NOVÁ

VINYL, STĚRKA - NOVÉ - SVĚTLÉ, MATNÉ PŘEVEDENÍ (SNADNO ČISTITELNÉ A DEZINFIKOVATELNÉ)

POZN.1): STÁVAJÍCÍ SDK PODHLED BUDE DEMONTOVÁN V CELÉ PLOŠE MÍSTNOSTI Č.101 A BUDE PŘEVEDEN NOVÝ SDK PODHLED SE ZATEPLENÍM MINERÁLNÍ IZOLACÍ TL.140 MM

POZN.2): Č.M.102+103+104 NOVÝ SDK PODHLED

POZN.3): AKUSTICKÝ PODHLED A OBKLAD ČÁSTI STĚN

Č.M.105 - DEMONTOVAT PŮVODNÍ DŘEVĚNÝ KAZETOVÝ STROP, BUDE NOVÝ AKUSTICKÝ PODHLED V PLOŠE 66 M2 PERFOROVANÝ SDK S ČTVERCOVÝM DĚROVÁNÍM RIGITON RL 12-25Q ODSAZENÝ 200 MM OD PLOCHY STROPU S VLOŽENOU AKUSTICKOU IZOLACÍ TL. 50 MM (NAPŘ. ISOVER AKUSTIC SSP 2 NEBO MULTIPLAT 35)

ČÁSTI STĚN BUDOU OBLOŽENY DESKAMI Z PERFOROVANÉHO SDK GYPTONE BIG QUATTRO 42, ODSAZENÉ 60 MM S VLOŽENOU AKUSTICKOU IZOLACÍ TL. 50 MM (NAPŘ. ISOVER PIANO) O CELKOVÉ PLOŠE cca 5 M2 O VÝŠCE 0,9 M OD VÝŠKY cca 1,10 M NAD PODLAHOU

POZN.4): AKUSTICKÝ PODHLED (MEZ ŽB STROPNÍMI TRÁMY) A OBKLAD ČÁSTI STĚN

Č.M.107 - NOVÝ AKUSTICKÝ PODHLED PERFOROVANÝ SDK S ČTVERCOVÝM DĚROVÁNÍM RIGITON RL 12-25Q ODSAZENÝ 200 MM OD PLOCHY STROPU S VLOŽENOU AKUSTICKOU IZOLACÍ TL. 50 MM V PLOŠE cca 41 M2 (SE STŘEDNÍM Činitelem POHLTVOSTI $\alpha_w = 0,90$)

ČÁSTI STĚN BUDOU OBLOŽENY DESKAMI SE STŘEDNÍM Činitelem POHLTVOSTI $\alpha_w = 0,90$ Z PERFOROVANÉHO SDK S ČTVERCOVÝM DĚROVÁNÍM RIGITON RL 12-25Q ODSAZENÝ 50 MM OD PLOCHY STĚNY S VLOŽENOU AKUSTICKOU IZOLACÍ TL. 50 MM (SE STŘEDNÍM Činitelem POHLTVOSTI $\alpha_w = 0,90$) O CELKOVÉ PLOŠE min. 5,3 M2

Č.M.108 - NOVÝ AKUSTICKÝ PODHLED PERFOROVANÝ SDK S ČTVERCOVÝM DĚROVÁNÍM RIGITON RL 12-25Q ODSAZENÝ 200 MM OD PLOCHY STROPU S VLOŽENOU AKUSTICKOU IZOLACÍ TL. 50 MM V PLOŠE cca 40 M2 (SE STŘEDNÍM Činitelem POHLTVOSTI $\alpha_w = 0,90$)

ČÁSTI STĚN BUDOU OBLOŽENY DESKAMI SE STŘEDNÍM Činitelem POHLTVOSTI $\alpha_w = 0,90$ Z PERFOROVANÉHO SDK S ČTVERCOVÝM DĚROVÁNÍM RIGITON RL 12-25Q ODSAZENÝ 50 MM OD PLOCHY STĚNY S VLOŽENOU AKUSTICKOU IZOLACÍ TL. 50 MM (SE STŘEDNÍM Činitelem POHLTVOSTI $\alpha_w = 0,90$) O CELKOVÉ PLOŠE min. 2,7 M2

POZN.5): Č.M. 106 - DEMONTOVÁT PŮVODNÍ DŘEVĚNÝ PODHLED, BUDE NOVÝ SDK

LEGENDA HMOT:

	STÁVAJÍCÍ KONSTRUKCE
	STÁVAJÍCÍ KONSTRUKCE + ETICS EPS 70F TL 180 MM
	NOSNÉ ŽDVIŽO Z ČIHEL PLNÝCH CP 10 NA MVC 2,5 + ETICS EPS 70F TL 180 MM
	ZAZDÍVKY, PRŮČKY Z ČIHEL PLNÝCH CP 10 NA MVC 2,5
	TEPELNÉ IZOLACE (PODLAHY, KROVY)
	HYDROIZOLACE (ASFALTOVÁ IZOLACE)
	ZÁKLADOVÉ PASY, DESKA - BETON PROSTÝ ZÁKLAD C12/15 ZÁKLADOVÁ DESKA - KARI SITE 10 50S R
	ŽELEZOBETON - VĚNCE A ŽALŮVKY C 20/25 - X0, OCEL B500 R
	HUTNĚNÝ NÁSPY, PODSPY ZÁKLADOVÉ DESKY
	ROSTLÝ TERÉN

POZN.: UVEDENÉ VÝROBKY S OBCHODNÍMI NÁZVY JSOU JEN REFERENČNÍ, MOHOU BÝT NAHAZENY ODOBNÝMI VÝROBKY SE STEJNYMI TECHNICKÝMI PARAMETRY

ZMĚNA č.1 2024

+0,000 = ČISTÁ PODLAHA 1.NP

ZODP. PROJEKTANT: Ing. David Horáček	ARCH. NÁVRH: Ing. David Horáček	ST. ÚŘAD: Mělník	OB. ÚŘAD: Mělník
VÝPRACOVAL: Ing. David Horáček	INVESTOR: Střední průmyslová škola stavební, Mělník, Československá 386	DATUM: 11/2022	FORMÁT: A3
ST. ÚŘAD: Mělník	OB. ÚŘAD: Mělník	ÚČEL: DPS	MĚRÍTKO: 1:100
INVESTOR: Střední průmyslová škola stavební, Mělník, Československá 386	STAVEBNÍ ČÁST: STAVEBNÍ ČÁST	Č. ZAK.: 2024	Č. VÝKRESU: 1
ST. ÚŘAD: Mělník	OB. ÚŘAD: Mělník	Č. ZAK.: 2024	Č. VÝKRESU: 1
INVESTOR: Střední průmyslová škola stavební, Mělník, Československá 386	STAVEBNÍ ČÁST: STAVEBNÍ ČÁST	Č. ZAK.: 2024	Č. VÝKRESU: 1
ST. ÚŘAD: Mělník	OB. ÚŘAD: Mělník	Č. ZAK.: 2024	Č. VÝKRESU: 1
INVESTOR: Střední průmyslová škola stavební, Mělník, Československá 386	STAVEBNÍ ČÁST: STAVEBNÍ ČÁST	Č. ZAK.: 2024	Č. VÝKRESU: 1
ST. ÚŘAD: Mělník	OB. ÚŘAD: Mělník	Č. ZAK.: 2024	Č. VÝKRESU: 1
INVESTOR: Střední průmyslová škola stavební, Mělník, Československá 386	STAVEBNÍ ČÁST: STAVEBNÍ ČÁST	Č. ZAK.: 2024	Č. VÝKRESU: 1
ST. ÚŘAD: Mělník	OB. ÚŘAD: Mělník	Č. ZAK.: 2024	Č. VÝKRESU: 1
INVESTOR: Střední průmyslová škola stavební, Mělník, Československá 386	STAVEBNÍ ČÁST: STAVEBNÍ ČÁST	Č. ZAK.: 2024	Č. VÝKRESU: 1
ST. ÚŘAD: Mělník	OB. ÚŘAD: Mělník	Č. ZAK.: 2024	Č. VÝKRESU: 1
INVESTOR: Střední průmyslová škola stavební, Mělník, Československá 386	STAVEBNÍ ČÁST: STAVEBNÍ ČÁST	Č. ZAK.: 2024	Č. VÝKRESU: 1
ST. ÚŘAD: Mělník	OB. ÚŘAD: Mělník	Č. ZAK.: 2024	Č. VÝKRESU: 1
INVESTOR: Střední průmyslová škola stavební, Mělník, Československá 386	STAVEBNÍ ČÁST: STAVEBNÍ ČÁST	Č. ZAK.: 2024	Č. VÝKRESU: 1
ST. ÚŘAD: Mělník	OB. ÚŘAD: Mělník	Č. ZAK.: 2024	Č. VÝKRESU: 1
INVESTOR: Střední průmyslová škola stavební, Mělník, Československá 386	STAVEBNÍ ČÁST: STAVEBNÍ ČÁST	Č. ZAK.: 2024	Č. VÝKRESU: 1
ST. ÚŘAD: Mělník	OB. ÚŘAD: Mělník	Č. ZAK.: 2024	Č. VÝKRESU: 1
INVESTOR: Střední průmyslová škola stavební, Mělník, Československá 386	STAVEBNÍ ČÁST: STAVEBNÍ ČÁST	Č. ZAK.: 2024	Č. VÝKRESU: 1
ST. ÚŘAD: Mělník	OB. ÚŘAD: Mělník	Č. ZAK.: 2024	Č. VÝKRESU: 1
INVESTOR: Střední průmyslová škola stavební, Mělník, Československá 386	STAVEBNÍ ČÁST: STAVEBNÍ ČÁST	Č. ZAK.: 2024	Č. VÝKRESU: 1
ST. ÚŘAD: Mělník	OB. ÚŘAD: Mělník	Č. ZAK.: 2024	Č. VÝKRESU: 1
INVESTOR: Střední průmyslová škola stavební, Mělník, Československá 386	STAVEBNÍ ČÁST: STAVEBNÍ ČÁST	Č. ZAK.: 2024	Č. VÝKRESU: 1
ST. ÚŘAD: Mělník	OB. ÚŘAD: Mělník	Č. ZAK.: 2024	Č. VÝKRESU: 1
INVESTOR: Střední průmyslová škola stavební, Mělník, Československá 386	STAVEBNÍ ČÁST: STAVEBNÍ ČÁST	Č. ZAK.: 2024	Č. VÝKRESU: 1
ST. ÚŘAD: Mělník	OB. ÚŘAD: Mělník	Č. ZAK.: 2024	Č. VÝKRESU: 1
INVESTOR: Střední průmyslová škola stavební, Mělník, Československá 386	STAVEBNÍ ČÁST: STAVEBNÍ ČÁST	Č. ZAK.: 2024	Č. VÝKRESU: 1
ST. ÚŘAD: Mělník	OB. ÚŘAD: Mělník	Č. ZAK.: 2024	Č. VÝKRESU: 1
INVESTOR: Střední průmyslová škola stavební, Mělník, Československá 386	STAVEBNÍ ČÁST: STAVEBNÍ ČÁST	Č. ZAK.: 2024	Č. VÝKRESU: 1
ST. ÚŘAD: Mělník	OB. ÚŘAD: Mělník	Č. ZAK.: 2024	Č. VÝKRESU: 1
INVESTOR: Střední průmyslová škola stavební, Mělník, Československá 386	STAVEBNÍ ČÁST: STAVEBNÍ ČÁST	Č. ZAK.: 2024	Č. VÝKRESU: 1
ST. ÚŘAD: Mělník	OB. ÚŘAD: Mělník	Č. ZAK.: 2024	Č. VÝKRESU: 1
INVESTOR: Střední průmyslová škola stavební, Mělník, Československá 386	STAVEBNÍ ČÁST: STAVEBNÍ ČÁST	Č. ZAK.: 2024	Č. VÝKRESU: 1
ST. ÚŘAD: Mělník	OB. ÚŘAD: Mělník	Č. ZAK.: 2024	Č. VÝKRESU: 1
INVESTOR: Střední průmyslová škola stavební, Mělník, Československá 386	STAVEBNÍ ČÁST: STAVEBNÍ ČÁST	Č. ZAK.: 2024	Č. VÝKRESU: 1
ST. ÚŘAD: Mělník	OB. ÚŘAD: Mělník	Č. ZAK.: 2024	Č. VÝKRESU: 1
INVESTOR: Střední průmyslová škola stavební, Mělník, Československá 386	STAVEBNÍ ČÁST: STAVEBNÍ ČÁST	Č. ZAK.: 2024	Č. VÝKRESU: 1
ST. ÚŘAD: Mělník	OB. ÚŘAD: Mělník	Č. ZAK.: 2024	Č. VÝKRESU: 1
INVESTOR: Střední průmyslová škola stavební, Mělník, Československá 386	STAVEBNÍ ČÁST: STAVEBNÍ ČÁST	Č. ZAK.: 2024	Č. VÝKRESU: 1
ST. ÚŘAD: Mělník	OB. ÚŘAD: Mělník	Č. ZAK.: 2024	Č. VÝKRESU: 1
INVESTOR: Střední průmyslová škola stavební, Mělník, Československá 386	STAVEBNÍ ČÁST: STAVEBNÍ ČÁST	Č. ZAK.: 2024	Č. VÝKRESU: 1
ST. ÚŘAD: Mělník	OB. ÚŘAD: Mělník	Č. ZAK.: 2024	Č. VÝKRESU: 1
INVESTOR: Střední průmyslová škola stavební, Mělník, Československá 386	STAVEBNÍ ČÁST: STAVEBNÍ ČÁST	Č. ZAK.: 2024	Č. VÝKRESU: 1
ST. ÚŘAD: Mělník	OB. ÚŘAD: Mělník	Č. ZAK.: 2024	Č. VÝKRESU: 1
INVESTOR: Střední průmyslová škola stavební, Mělník, Československá 386	STAVEBNÍ ČÁST: STAVEBNÍ ČÁST	Č. ZAK.: 2024	Č. VÝKRESU: 1
ST. ÚŘAD: Mělník	OB. ÚŘAD: Mělník	Č. ZAK.: 2024	Č. VÝKRESU: 1
INVESTOR: Střední průmyslová škola stavební, Mělník, Československá 386	STAVEBNÍ ČÁST: STAVEBNÍ ČÁST	Č. ZAK.: 2024	Č. VÝKRESU: 1
ST. ÚŘAD: Mělník	OB. ÚŘAD: Mělník	Č. ZAK.: 2024	Č. VÝKRESU: 1
INVESTOR: Střední průmyslová škola stavební, Mělník, Československá 386	STAVEBNÍ ČÁST: STAVEBNÍ ČÁST	Č. ZAK.: 2024	Č. VÝKRESU: 1
ST. ÚŘAD: Mělník	OB. ÚŘAD: Mělník	Č. ZAK.: 2024	Č. VÝKRESU: 1
INVESTOR: Střední průmyslová škola stavební, Mělník, Československá 386	STAVEBNÍ ČÁST: STAVEBNÍ ČÁST	Č. ZAK.: 2024	Č. VÝKRESU: 1
ST. ÚŘAD: Mělník	OB. ÚŘAD: Mělník	Č. ZAK.: 2024	Č. VÝKRESU: 1
INVESTOR: Střední průmyslová škola stavební, Mělník, Československá 386	STAVEBNÍ ČÁST: STAVEBNÍ ČÁST	Č. ZAK.: 2024	Č. VÝKRESU: 1
ST. ÚŘAD: Mělník	OB. ÚŘAD: Mělník	Č. ZAK.: 2024	Č. VÝKRESU: 1
INVESTOR: Střední průmyslová škola stavební, Mělník, Československá 386	STAVEBNÍ ČÁST: STAVEBNÍ ČÁST	Č. ZAK.: 2024	Č. VÝKRESU: 1
ST. ÚŘAD: Mělník	OB. ÚŘAD: Mělník	Č. ZAK.: 2024	Č. VÝKRESU: 1
INVESTOR: Střední průmyslová škola stavební, Mělník, Československá 386	STAVEBNÍ ČÁST: STAVEBNÍ ČÁST	Č. ZAK.: 2024	Č. VÝKRESU: 1
ST. ÚŘAD: Mělník	OB. ÚŘAD: Mělník	Č. ZAK.: 2024	Č. VÝKRESU: 1
INVESTOR: Střední průmyslová škola stavební, Mělník, Československá 386	STAVEBNÍ ČÁST: STAVEBNÍ ČÁST	Č. ZAK.: 2024	Č. VÝKRESU: 1
ST. ÚŘAD: Mělník	OB. ÚŘAD: Mělník	Č. ZAK.: 2024	Č. VÝKRESU: 1
INVESTOR: Střední průmyslová škola stavební, Mělník, Československá 386	STAVEBNÍ ČÁST: STAVEBNÍ ČÁST	Č. ZAK.: 2024	Č. VÝKRESU: 1
ST. ÚŘAD: Mělník	OB. ÚŘAD: Mělník	Č. ZAK.: 2024	Č. VÝKRESU: 1
INVESTOR: Střední průmyslová škola stavební, Mělník, Československá 386	STAVEBNÍ ČÁST: STAVEBNÍ ČÁST	Č. ZAK.: 2024	Č. VÝKRESU: 1
ST. ÚŘAD: Mělník	OB. ÚŘAD: Mělník	Č. ZAK.: 2024	Č. VÝKRESU: 1
INVESTOR: Střední průmyslová škola stavební, Mělník, Československá 386	STAVEBNÍ ČÁST: STAVEBNÍ ČÁST	Č. ZAK.: 2024	Č. VÝKRESU: 1
ST. ÚŘAD: Mělník	OB. ÚŘAD: Mělník	Č. ZAK.: 2024	Č. VÝKRESU: 1
INVESTOR: Střední průmyslová škola stavební, Mělník, Československá 386	STAVEBNÍ ČÁST: STAVEBNÍ ČÁST	Č. ZAK.: 2024	Č. VÝKRESU: 1
ST. ÚŘAD: Mělník	OB. ÚŘAD: Mělník	Č. ZAK.: 2024	Č. VÝKRESU: 1
INVESTOR: Střední průmyslová škola stavební, Mělník, Československá 386	STAVEBNÍ ČÁST: STAVEBNÍ ČÁST	Č. ZAK.: 2024	Č. VÝKRESU: 1
ST. ÚŘAD: Mělník	OB. ÚŘAD: Mělník	Č. ZAK.: 2024	Č. VÝKRESU: 1
INVESTOR: Střední průmyslová škola stavební, Mělník, Československá 386	STAVEBNÍ ČÁST: STAVEBNÍ ČÁST	Č. ZAK.: 2024	Č. VÝKRESU: 1
ST. ÚŘAD: Mělník	OB. ÚŘAD: Mělník	Č. ZAK.: 2024	Č. VÝKRESU: 1
INVESTOR: Střední průmyslová škola stavební, Mělník, Československá 386	STAVEBNÍ ČÁST: STAVEBNÍ ČÁST	Č. ZAK.: 2024	Č. VÝKRESU: 1
ST. ÚŘAD: Mělník	OB. ÚŘAD: Mělník	Č. ZAK.: 2024	Č.